

SUBLUXIERTE LINSE ZONULOLYSE

KAT 1

Phakoemulsifikation für
Fortgeschrittene

Dr.med. Catharina Latz

20. Juni 2024

www.menti.com
code **76 49 08 7**



ZONULA ADVANCED

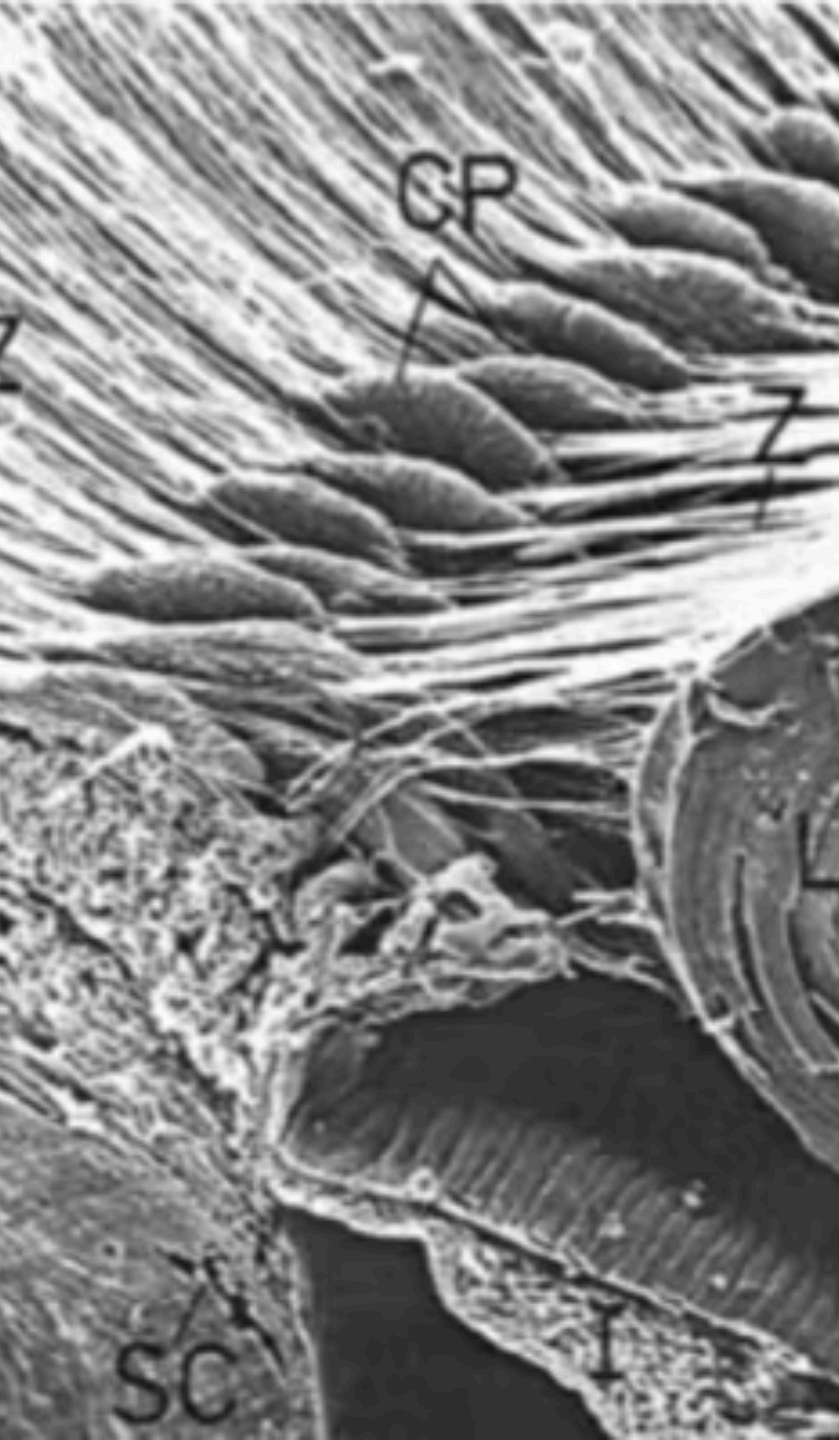
- erkennen
- schonen
- stützen
- verzichten/ersetzen



- schwache Zonulae
- Zonulolyse
- subluxierte Linse



Wozu brauchen wir Zonulae?



Word cloud content:

- akkommodieren
- aufhängen der linse
- entwicklung linse
- stabilität
- halt der linsenkapself
- linse stabilisieren
- gegenlager zu glaskörper
- linsenzentrirung
- akkommodation
- zentrirung linse
- zentrirung
- akkommodation
- hält kapsel
- implantation
- linsenstabilität
- kapselsackstabilität
- linse stabilisieren
- gk barriere
- akommodation
- haltefunktion kapselsack
- pex
- phako
- z

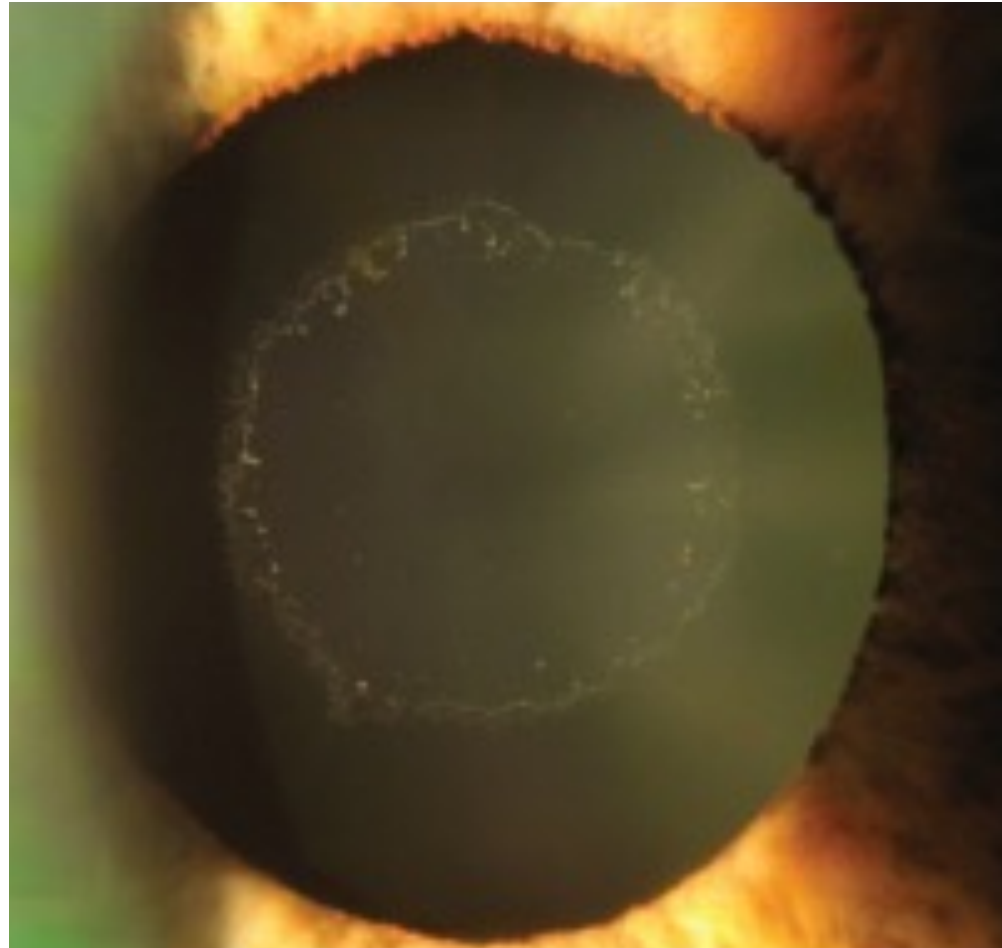
SCHWACHE ZONULAE

PEX

nach Trauma

Marfans Syndrom

iatrogen

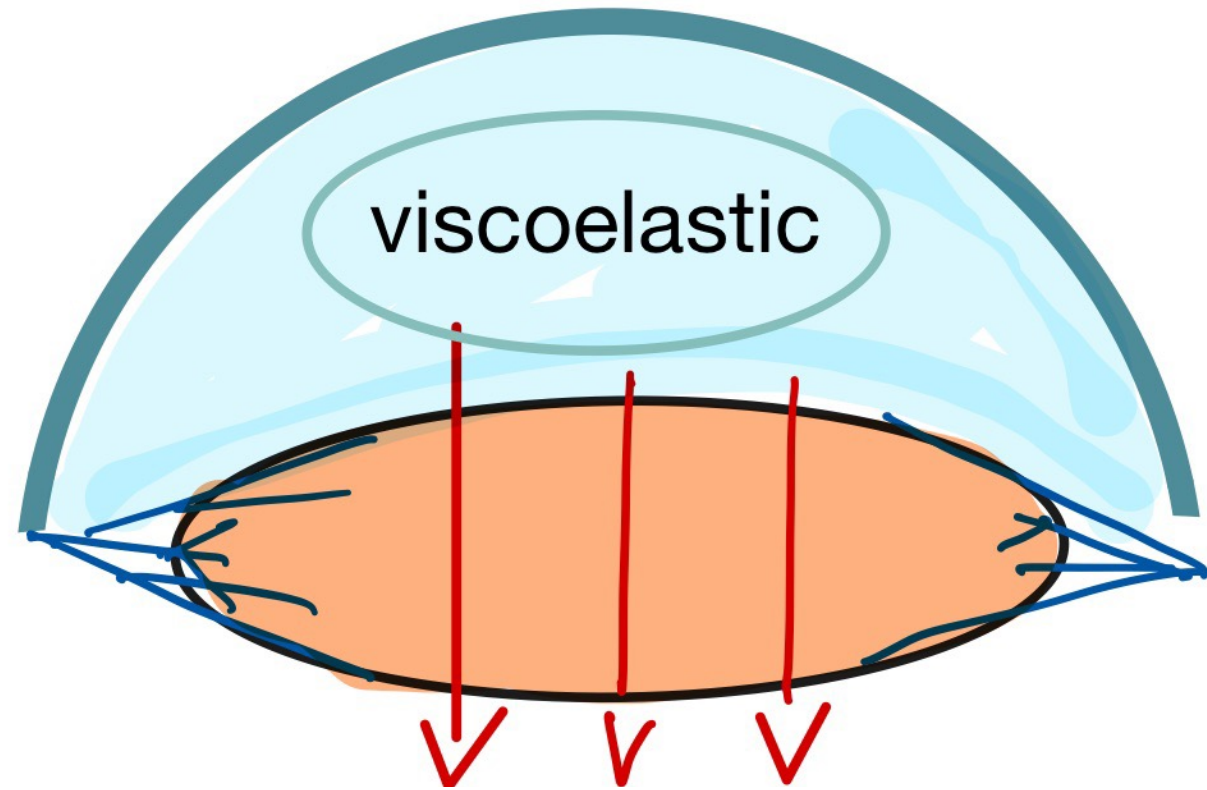




ZONULOLYSE

flache VK

tiefe VK

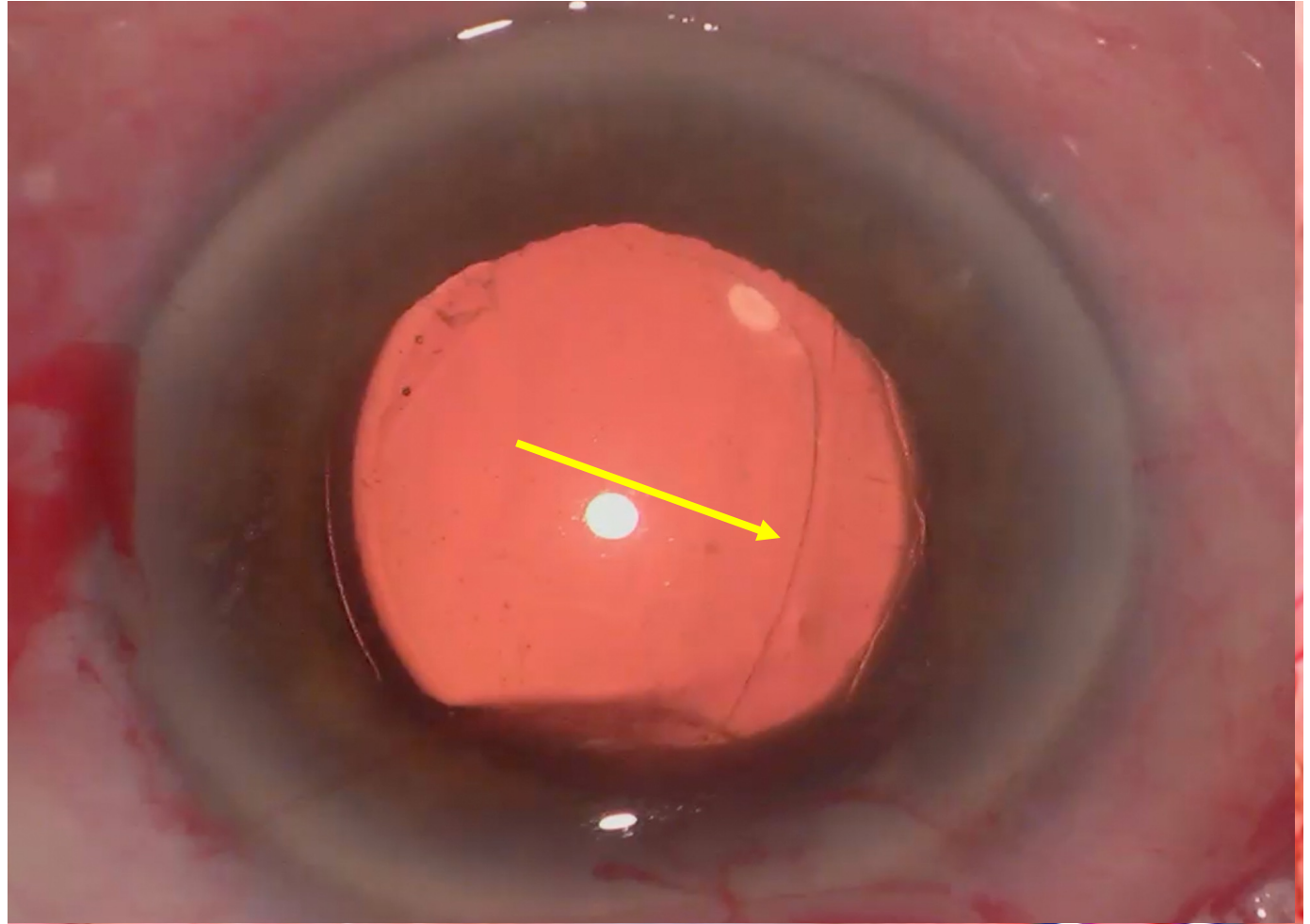




ZONULOLYSE

Rhexis

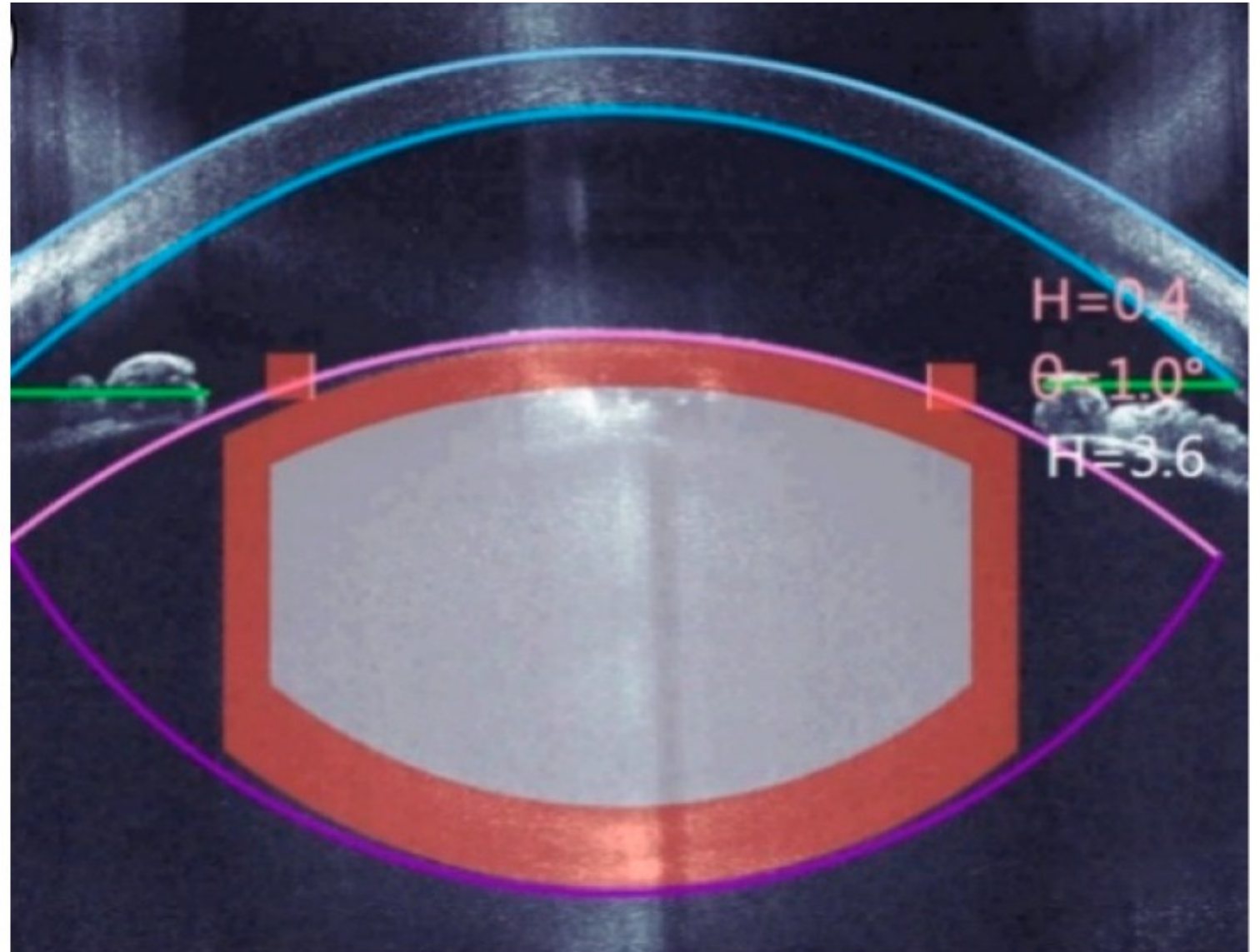
- Falten
- Bewegung
- D-shaped Rhexis





RHEXIS

Rip vs. Shear
Gegendruck
Femtolaser





MOBILISATION

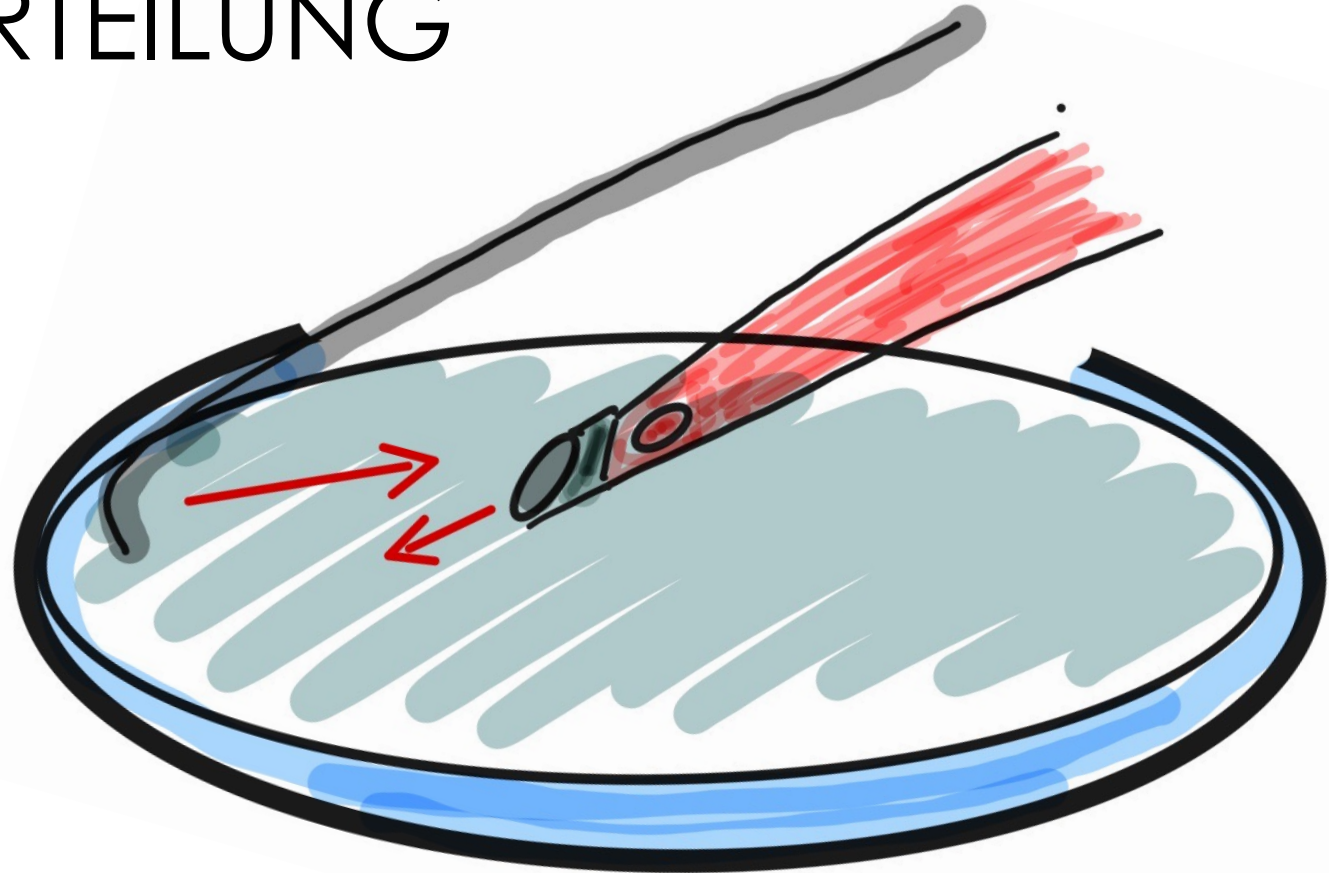
Cortical Cleavage
Hydrodissection
nach Howard Fine





KERNZERTEILUNG

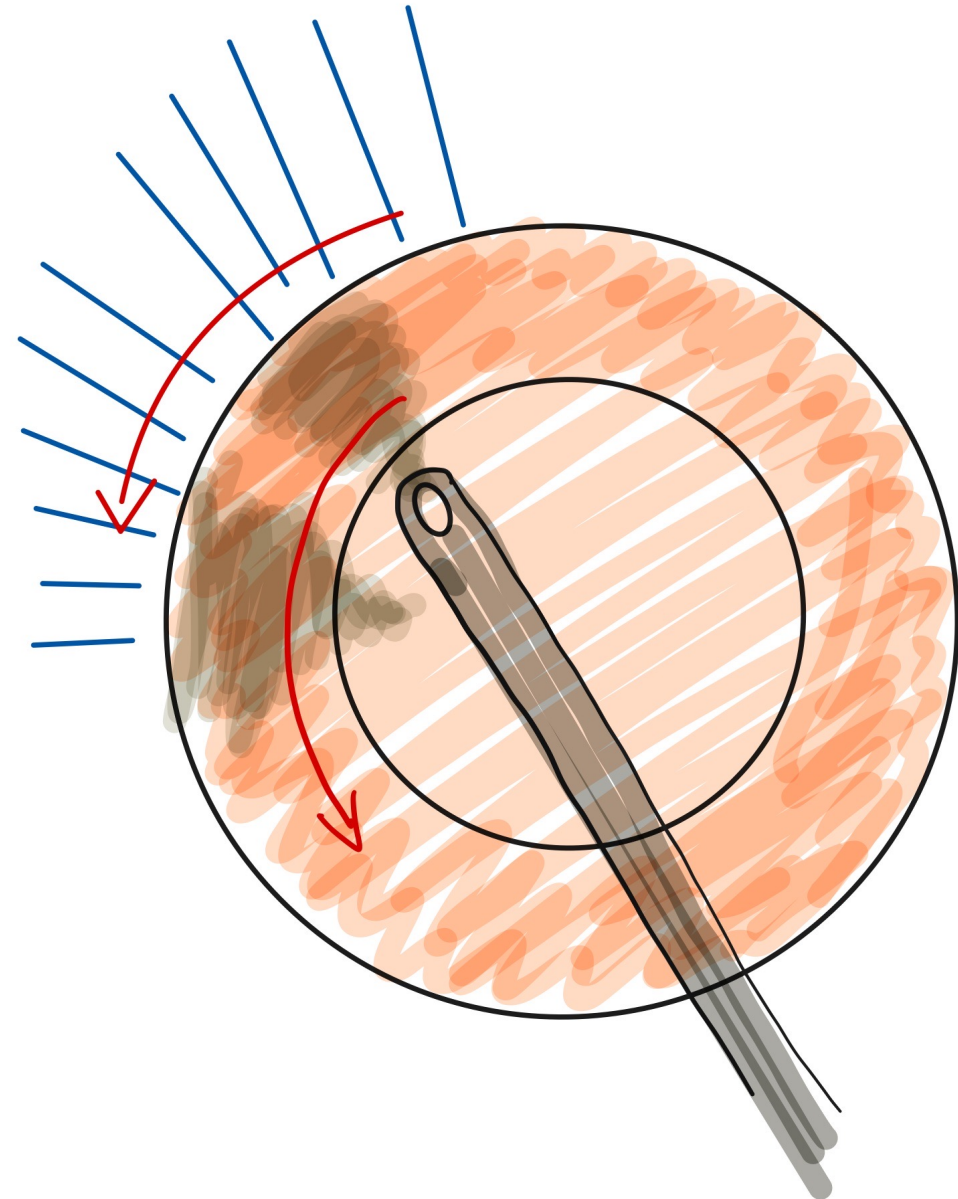
Chop





CORTEX

Hydrodissektion
tangential
zum Defekt





IOI IMPLANTATION

Viskoelastikum

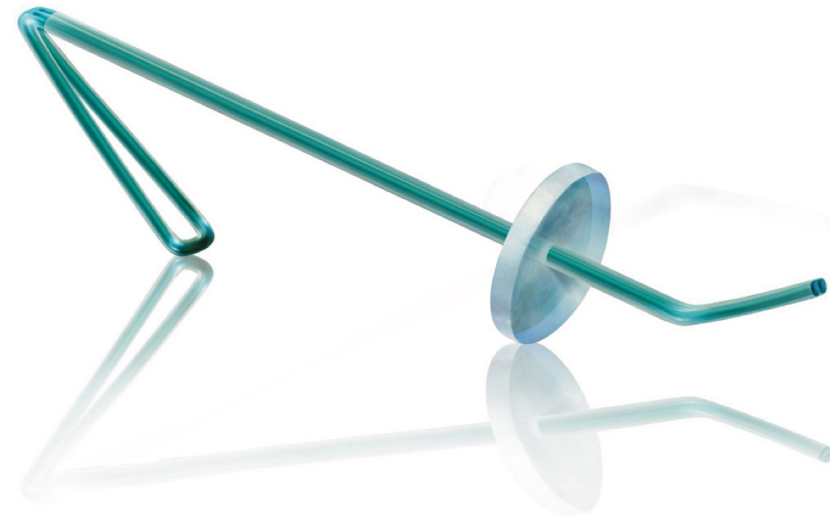
hydrophobe IOI



KAPSELHÄKCHEN

früher Einsatz

alternativ Irishäkchen




MST Capsule Retractors

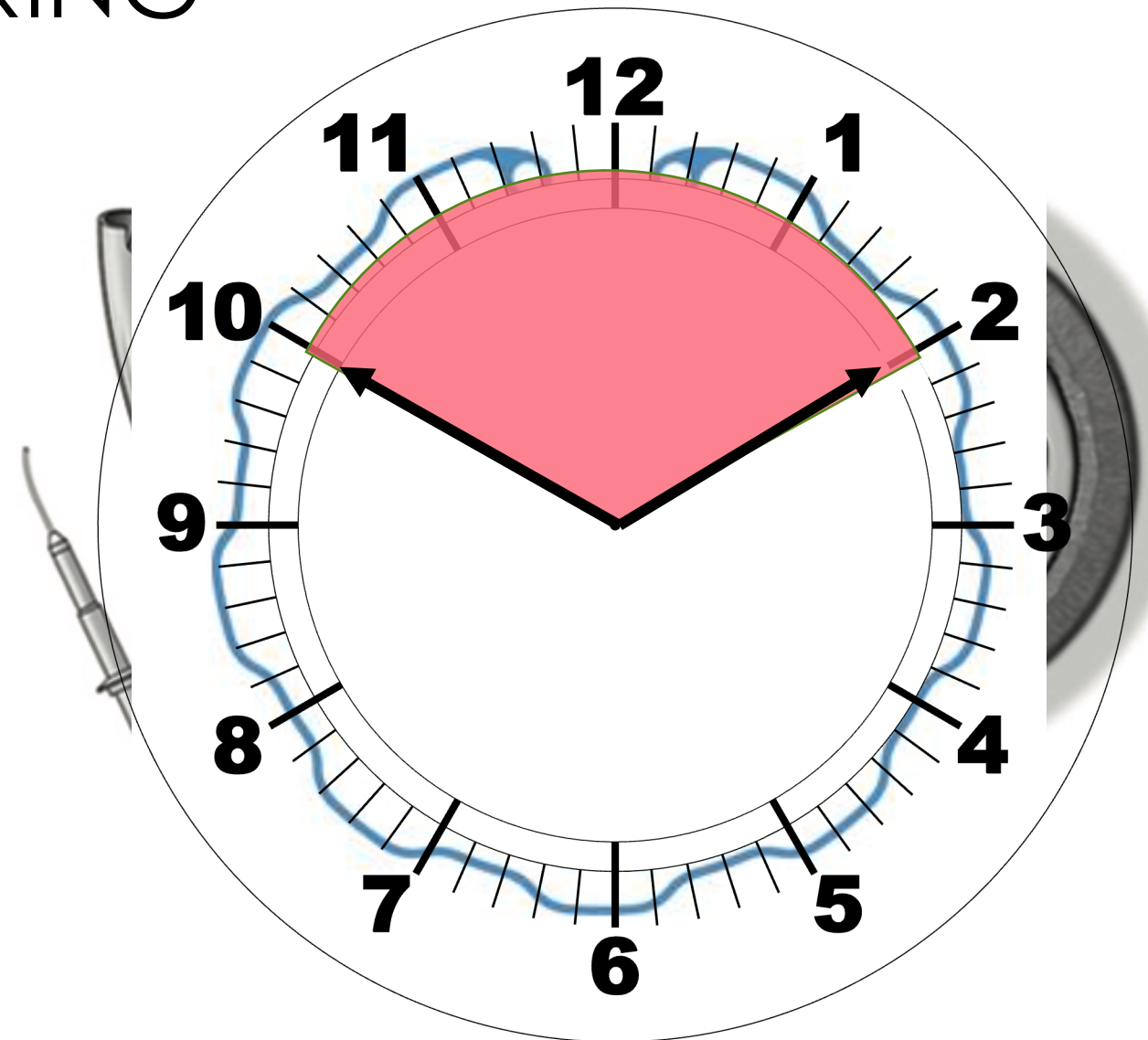
MCR-0001



KAPSELSPANNRING

- 10,5 -14,5 mm
- größer als Kapselsack
- injectable
-  Cortex absaugen
Henderson Modifikation
- 120° oder 4 Uhrzeiten

A

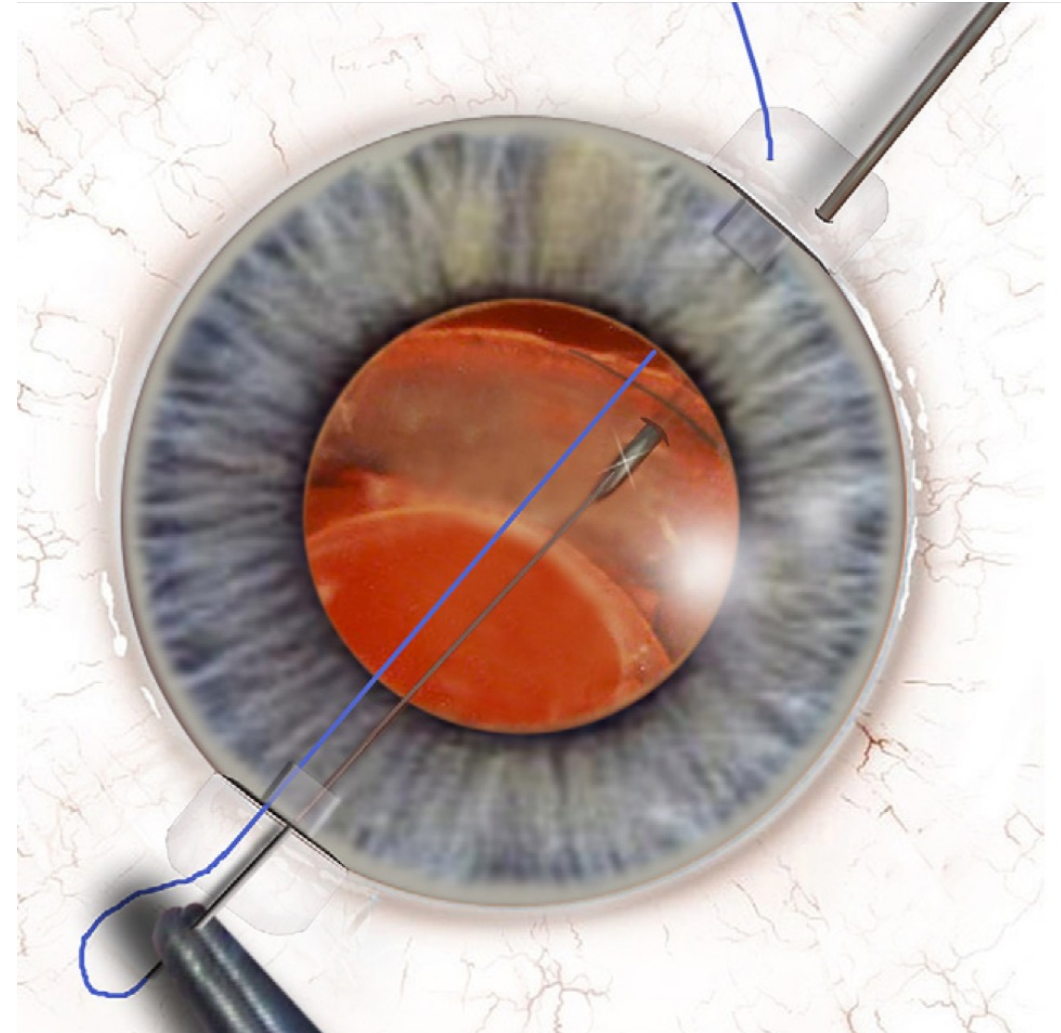




ZONULOLYSE > 5 UHRZEITEN



tex,





ZONULOLYSE

- früh erkennen
- schonen
- Viskoelastikum
- Kapselhäkchen
- Kapselspannring
- < 4h
- alternative Linsenentfernung
- alternative Linsenfixierung